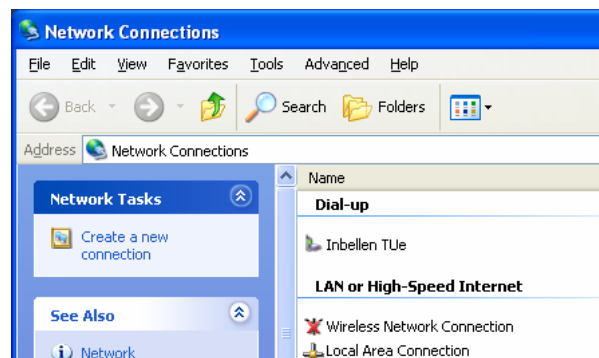


Eduroam Wireless onder Windows XP –SP2

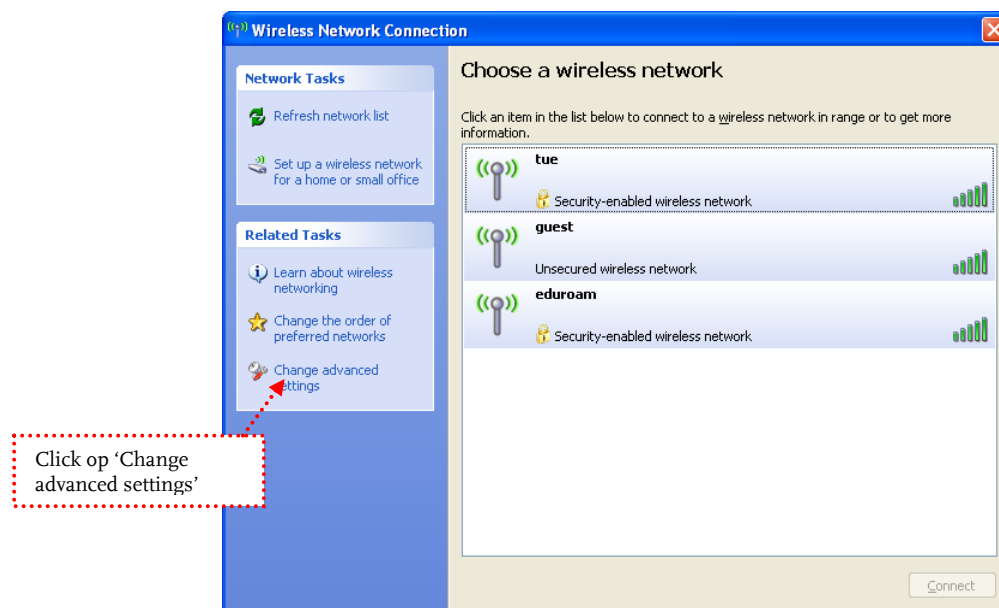
Aandachts punten:

- De Windows XP installatie moet voorzien zijn van Service Pack 2.
- De Certificaten op de authenticatieservers zijn ‘ondertekend’ door de Root Certification Authority (CA) ‘GTE Cyber Trust Global Root’. Het certificaat van deze CA dient geïnstalleerd te zijn.
- Veel gastinstellingen gebruiken als netwerknaam ‘eduroam’ en encryptie technologie WEP met dynamische key toewijzing. Er zijn echter ook gastinstellingen waar dit afwijkend is. Informatie over het gebruik van netwerknamen, encryptie e.d is te vinden op www.eduroam.nl. Deze site bevat ook links naar de websites van gastinstellingen. Let op: Met een TU/e account moet als authenticatie type echter wel altijd PEAP gebruikt worden.

Ga in Control Panel naar Network Connections:

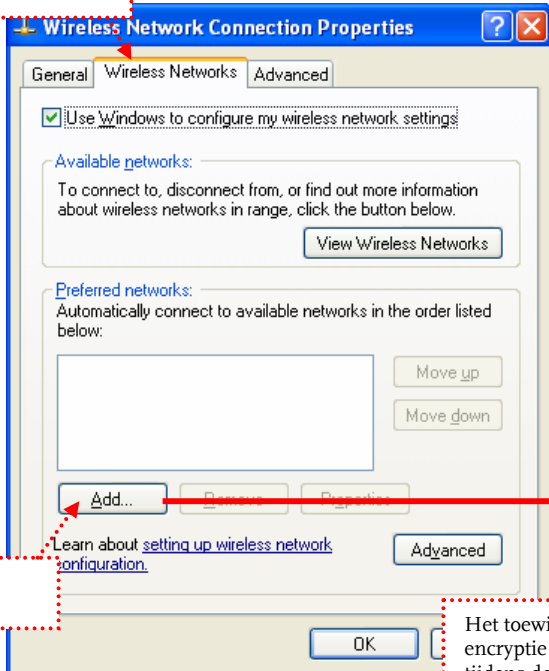


Door een dubbelklik op de ‘Wireless Network Connection’ verschijnt het onderstaande scherm. Als ‘eduroam’ niet beschikbaar is kan deze procedure niet vervolgd worden.



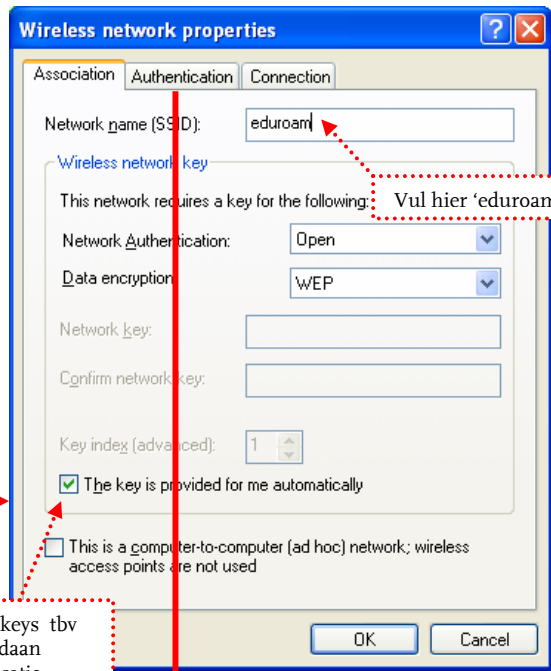
Click op 'Change advanced settings om instellingen voor het 'eduroam' netwerk aan te maken.

Selecteer tab 'Wireless Networks'

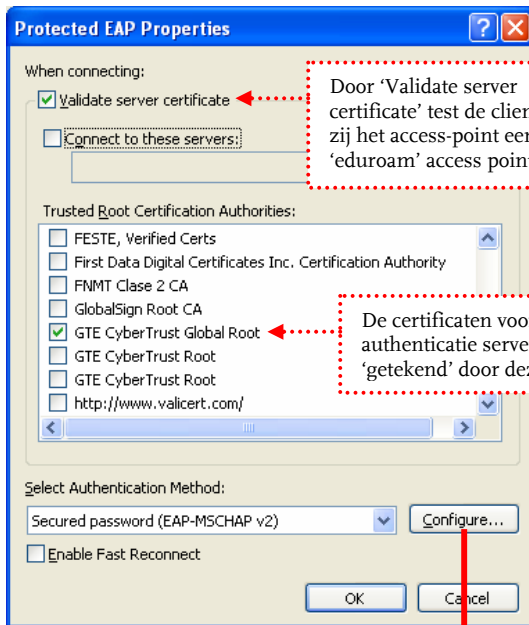


Click op Add om 'eduroam' toe te voegen

Het toewijzen van keys tbv encryptie wordt gedaan tijdens de authenticatie

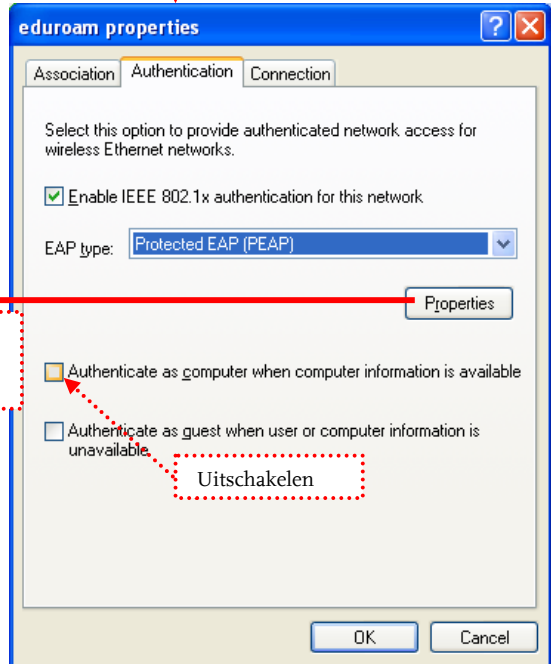


Vul hier 'eduroam' in.

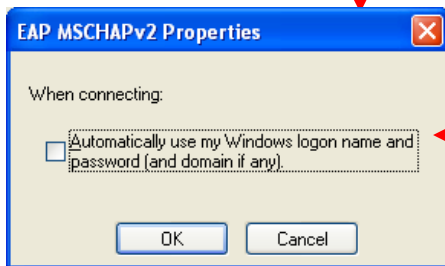


Door 'Validate server certificate' test de client of zij het access-point een echt 'eduroam' access point is.

De certificaten voor de authenticatie servers zijn 'getekend' door deze root CA

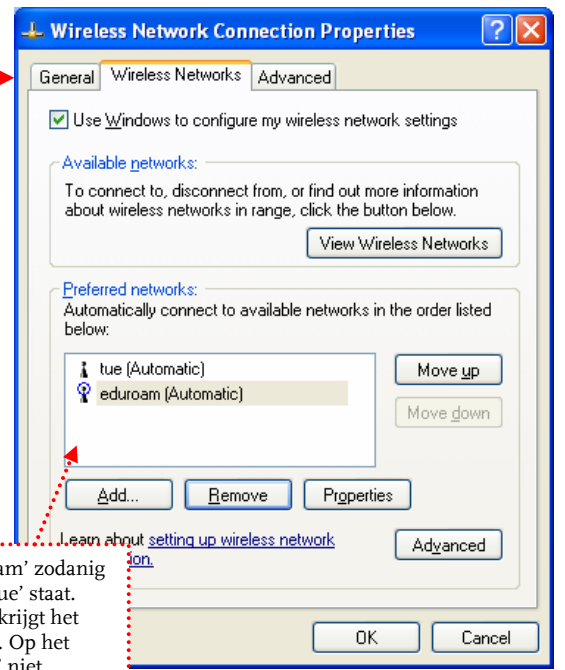
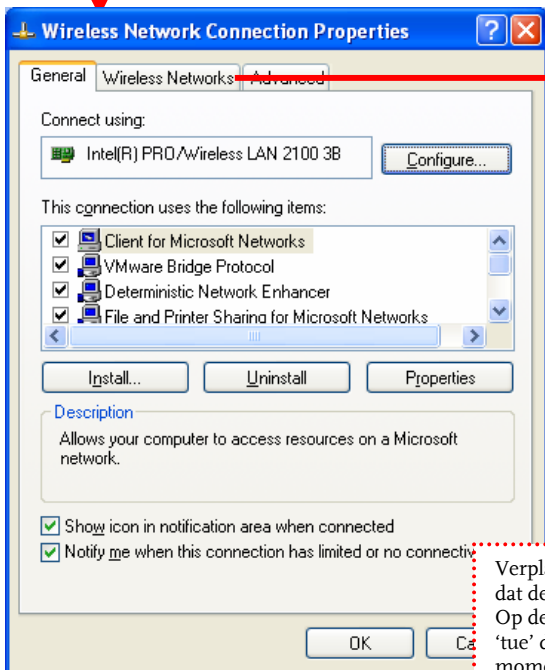
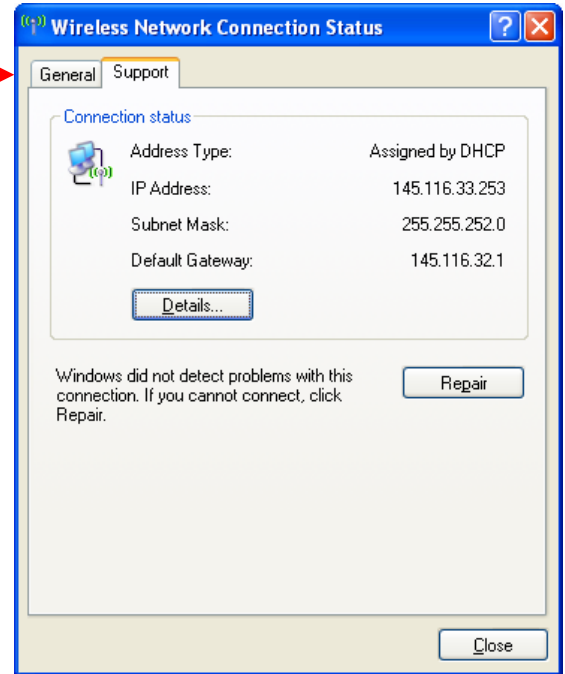
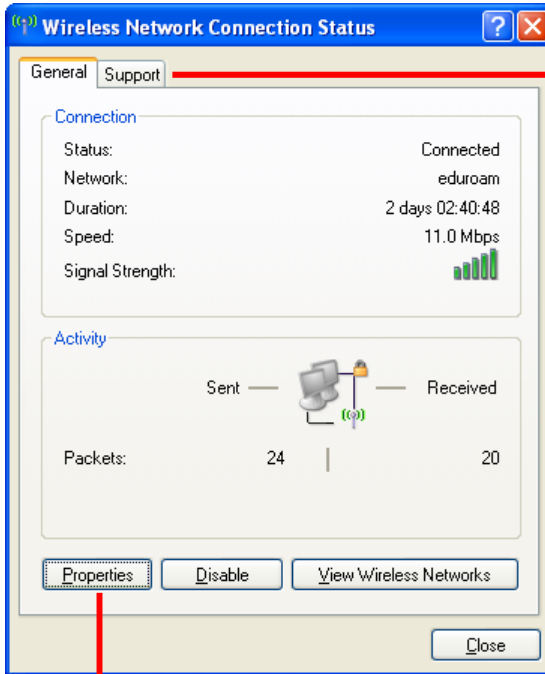


Uitschakelen



Uitschakelen. Dmv een wolkje in de systray wordt nu gevraagd om een authenticatie. Hier moet een geldig TUE account gebruikt worden, gevolgd door de toevoeging @tue.nl. !

Als alle instellingen goed zijn gemaakt zal de verbinding actief worden. Door op het Wireless network icoontje in de systray te dubbelklikken kan eea. worden nagekeken.



Verplaats 'eduroam' zodanig dat deze onder 'tue' staat. Op deze manier krijgt het 'tue' de prioriteit. Op het moment dat 'tue' niet beschikbaar is zal getracht worden verbinding te maken met 'eduroam'